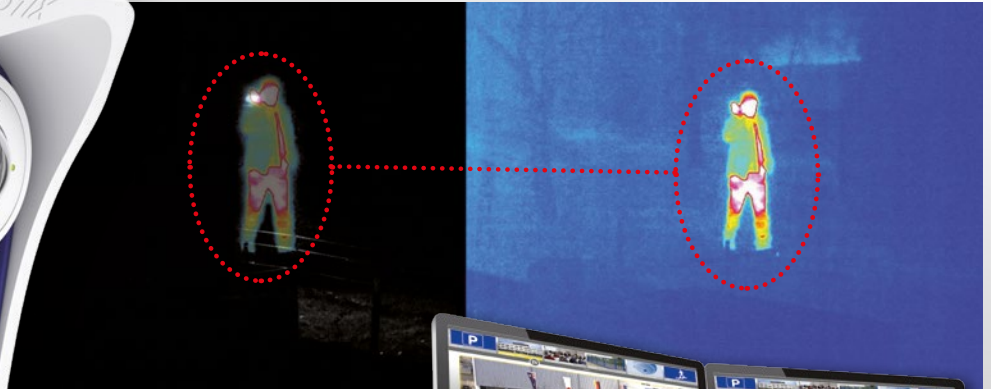


6MP Dual Thermalkamera

Automatische Temperaturalarne • Inkl. 6MP Moonlight



Thermalbild mit Overlay



MOBOTIX Management Center
VMS für Mac/Windows inklusive
Keine Kosten • Keine Begrenzung



M15 Dual Thermalkamera
Kombination aus Thermal- und optischem Sensor, inkl. MxActivitySensor

Thermal Dual System inkl. VMS ab 3.634 €*



Thermal-Auflösung entspricht 0,05 °C, Bereich -40 bis +550 °C



Temperaturalarne Bis zu 20 verschiedene, automatische Temperaturereignisse



Hotspot-Analyse Mit Thermal Image Overlay



Bewegungserkennung In absoluter Dunkelheit mit MxActivitySensor



Verbrauch Geringste Energiekosten, < 6W, Standard PoE



Extrem Wetterfest, IP66, -30 bis +60 °C

* Bestehend aus S15-FlexMountCore, S15-Thermal Sensormodul und S15 Sensorkabel • Abgabe nur an Handel bzw. gewerbliche Kunden • Preise zzgl. der gesetzlichen Mehrwertsteuer • Unverbindliche Preisempfehlung des Herstellers ab Werk Langmeil, Deutschland • MOBOTIX, das MX Logo, MxControlCenter, MxEasy, MxPEG und MxActivitySensor sind in der Europäischen Union, den USA und in anderen Ländern eingetragene Marken der MOBOTIX AG • Änderungen vorbehalten • MOBOTIX übernimmt keine Haftung für technische Fehler, Druckfehler oder Auslassungen • Alle Rechte vorbehalten

M15 Dual
Thermal & Optisch



S15 Dual
Thermal & Optisch



S15 Dual
Weltneuheit Dual Thermal



S15
PTMount Thermal Schwarz



S15
PTMount Thermal Weiß



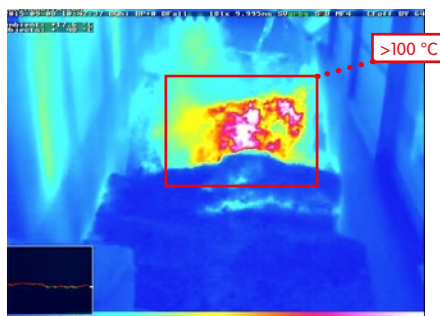


„Spot Metering“

MOBOTIX hat in idealer Weise die Thermaltechnologie und die optische Sensortechnologie mit dem intelligenten, „on board“-Videosensor MxActivitySensor kombiniert, um Objekte und Personen in kompletter Dunkelheit, über hunderte Meter, automatisch zu detektieren. Zusätzlich wurde ein kostenloses Software-Update bereitgestellt, um bestehende Thermalkameras mit „Spot Metering“ in der Bildmitte nachzurüsten. Dies erlaubt die absolute Temperaturmessung innerhalb des Gesamtbereichs von -40 °C bis $+550\text{ °C}$ bei einer typischen Genauigkeit von $\pm 10\text{ °C}$.

Temperaturereignisse

Außerdem hat MOBOTIX eine neue Serie von Thermal Radiometrie (TR) Modellen (M15, S15, S15-PTMount) eingeführt, um automatisch einen Alarm bei Über- oder Unterschreiten von definierten Temperaturgrenzen oder -bereichen auszulösen. Dies ist entscheidend bei der Erkennung von Feuer- oder Hitzequellen. Bis zu 20 verschiedene Temperaturereignisse können ganz einfach in einem TR-Fenster oder über das komplette Sensorbild mit einer typischen Genauigkeit von $\pm 10\text{ °C}$ konfiguriert werden. MOBOTIX Dual-Thermalkameras bieten außerdem Thermal



Overlay, um sogenannte „Hotspots“ im sichtbaren Bild zu identifizieren und größere Schäden zu vermeiden.

Kosteneffizienter Perimeterschutz

Nur eine einzige MOBOTIX Kamera ist notwendig, um einen sehr großen Außenbereich ohne Zusatzbeleuchtung abzusichern. Die perfekt aufeinander abgestimmte Kombination aus Thermal-, Videosensorik und intelligenter, Software-basierter Bewegungserkennung, dem MxActivitySensor, erlaubt große Perimeterbereiche effizient und ohne Zusatzgeräte, wie z. B. IR oder konventionelle Beleuchtung, auszustatten. Selbst in absoluter Dunkelheit.

Wahrung der Privatsphäre

Thermalkameras können, speziell im exklusiven Wohn- oder öffentlichen Bereich, in perfekter Weise die Privatsphäre garantieren. Diese Funktion trägt zu einer höheren Akzeptanz der Videoüberwachung in öffentlichen Bereichen wie z. B. Schwimmbädern, Sportstätten oder im Gesundheitswesen bei.

MOBOTIX Dualkamerasysteme können automatisch vom Thermalsensor zum optischen Sensor umschalten und dabei sichtbares, hochauflösendes Video

erzeugen, wenn sich ein Objekt nicht im privaten sondern im Überwachungsbereich bewegt. Dieses einzigartige MOBOTIX Konzept kombiniert zwei ansonsten unvereinbare Aspekte, nämlich Wahrung der Privatsphäre während der Videoüberwachung und gleichzeitiger Zugriff auf hochauflösendes Videomaterial im Fall von relevanten oder kritischen Ereignissen wie Bewegung.



Thermale Radiometrie



Thermal Overlay



Garantiert für Dauerbetrieb



6MP-Moonlight-Technologie

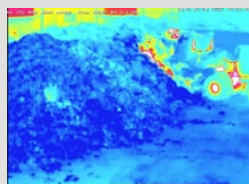


Gegensprechen inklusive



www.hilttec.de

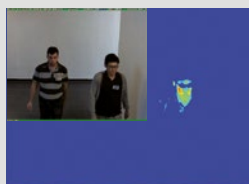
Brandschutz



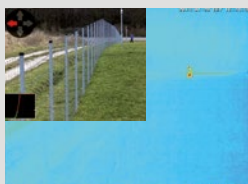
Rauchen verboten



Grenzsicherung



Perimeterschutz



Privatsphäre

