

MOBOTIX AG

Sicherheit für Tankstellen

HiRes-Video-Komplettlösungen
hochauflösend, digital & kosteneffizient aufzeichnen

Eine Kamera für vier Zapfsäulen – Langzeitaufzeichnung ohne Zusatzgerät



MOBOTIX bester Börsen-Neuling des Jahres 2007

Kaiserslautern, 19. Dezember 2007. Das Jahr 2007 ist ein durchwachsender Jahrgang für Börsenmeilinger. Von den 29 Börsendebüts mit mehr als zehn Millionen Euro Emissionsvolumen stehen nach Börsenschluss am 18. Dezember nur sechs Aktien im Plus. Angemessen wird die Tabelle von der MOBOTIX AG, Kaiserslautern, mit einem Kursplus von rund 85 Prozent...

Designexperten ehren die MOBOTIX Hemispheric-Kamera Q22 im red dot award: product design 2008

In einem der renommiertesten und härtesten internationalen Designwettbewerbe, dem red dot design award, wurde die Hemispheric-Kamera Q22 der MOBOTIX AG jetzt von der hochkarätig besetzten Expertenjury mit einer "honorable mention" geehrt. Damit hebt sich die Q22 bei mehr als 3.200 zum Wettbewerb erreichten Produkten aus 49 Nationen...
 reddit design award honorable mention 2008

MOBOTIX Sicherheit an amerikanischer School

Die Jackson High School in Cleveland, Ohio, USA, hat das überalterte analoge Videoüberwachungssystem durch ein neues digitales MOBOTIX-Kamerasystem ersetzt, das auf dem kostenlosen ControlCenter und bidirektionaler VoIP-Kommunikation basiert. Das hat erhebliche Vorteile gebracht und bietet unerreichbare Qualität sowohl bei den Live-Streams als auch bei den aufgezeichneten Videos.



MOBOTIX weiter auf Erfolgskurs

MOBOTIX AG, Kaiserslautern, hat im ersten Halbjahr 2008 einen weiteren Aufwärtstrend bei der Produktion digitaler, hochauflösender und netzwerkbasierter Videoüberwachungssysteme, die im ersten Halbjahr 2008 bei einem Umsatz von 23,5 Millionen Euro ein EBIT von 4,4 Millionen Euro entspricht einer Umsatzsteigerung gegenüber dem Vorjahr. Gleichzeitig hat die EBIT-Marge auf über 18 % zugenommen.



MOBOTIX Aktien an der Börse

Die Aktien der MOBOTIX AG werden seit dem 1. März 2007 unter der WKN 521830 im Euronext Standard des Freiverkehrs der Frankfurter Wertpapierbörse gehandelt. Kauf- und Verkaufsaufträge können Sie bei Ihrer Bank oder an der Börse platzieren.

MOBOTIX im Abu Dhabi International Airport

Das Projekt des Abu Dhabi International Airport ist ein beeindruckendes Beispiel für die Videotechnik im Sicherheitsbereich. MOBOTIX hat die Lösung für dieses Projekt entwickelt, die die hohen Anforderungen an die Abdeckung der verschiedenen Bereiche mit einer relativ kleinen Anzahl an Kameras erfüllt.

Neue Q24M überzeugt mit doppelter Bildrate

Langmeil, 18. Mai 2009. Mobotix, Hersteller der hochauflösenden IP-Video-Komplettsysteme, präsentiert seine neue hemisphärische Kamera Q24M, die das Vorgängermodell Q22M ablöst. Das Besondere an der Q24M ist ihr leistungsstärkerer Mikroprozessor und die integrierte Systemplattform, die doppelt so viele Bilder wie bisher ermöglicht. Sogar Bilder mit einer Größe von 3 Megapixel sind möglich. Sogar 30 Bilder pro Sekunde sind möglich. Sogar 30 Bilder pro Sekunde sind möglich. Sogar 30 Bilder pro Sekunde sind möglich.



MOBOTIX im Princes, Paris

Das französische Ingenieurbüro Ingenica ist stolz geworden, ein Netzwerk-basiertes Videoüberwachungssystem mit MOBOTIX-Kameras im Princes de Monaco zu installieren.

MOBOTIX-Gruppe trotz globaler Krise mit starkem Wachstum

Langmeil, 13. Mai 2009. Die MOBOTIX AG (ISIN DE0005218309), ein technologischer führender Systemanbieter von digitalen hochauflösenden netzwerkbasierter Videoüberwachungssystemen, gibt die Geschäftszahlen der ersten neun Monate des laufenden Geschäftsjahres 2008/09 zum 31. März 2009 bekannt.

Der MOBOTIX-Konzern (IFRS Konzernabschluss) hat in den ersten neun Monaten des Geschäftsjahres 2008/09 trotz der globalen Krise ein Umsatzwachstum von ca. 37% auf 32,5 Mio. EUR (Vorjahr: 23,8 Mio. EUR) erzielt und damit seinen weltweiten Marktanteil signifikant ausgebaut.

Sail2horizons - MOBOTIX-Kameras segeln nonstop zweimal um die Welt

Bernt Lüchtenborg, ein ehemaliger Bauunternehmer aus Brake an der Weser, hat sich ein großes Vorhaben vorgenommen: Zweimal um die Erde, ohne ein einziges Mal auf Land zu treten, zweimal um die Welt zu segeln. Sein Projekt ist ein Netzwerk-basiertes Videoüberwachungssystem mit MOBOTIX-Kameras.



Blick mit ControlCenter

Das MOBOTIX ControlCenter ermöglicht die zentrale Verwaltung aller Kameras und die Anzeige von Live-Streams und aufgezeichneten Videos. Es ist ein leistungsstarkes Werkzeug für die Videoüberwachung.

MOBOTIX AG hat sich nach über 12 Jahren in der Verbandsstruktur entschieden, den neuen Hauptsitz in der Verbandsstruktur zu errichten.

Die MOBOTIX AG hat sich nach über 12 Jahren in der Verbandsstruktur entschieden, den neuen Hauptsitz in der Verbandsstruktur zu errichten. Dies ist ein wichtiger Schritt für die Zukunft der MOBOTIX AG.

Die perfekte Tankstellenlösung

Die MOBOTIX AG entwickelt und produziert in Deutschland hochauflösende, netzwerkbasierte **Video-Komplettsysteme**, die technologisch führend und weltweit nachgefragt sind. Durch eine neue Technologie bietet MOBOTIX alle für eine effiziente Tankstellen-Videoüberwachung benötigten Profikomponenten zu unschlagbar günstigen Gesamtkosten.

Die wichtigsten MOBOTIX-Vorteile auf einen Blick:

100.000-fach bewährt – Höchste Zuverlässigkeit

Weltweit sind mehr als 100.000 MOBOTIX-Systeme erfolgreich im Einsatz. Die wetterfesten Kameras arbeiten rund um die Uhr ausfallsicher. Von -30 bis +60 °C.

Komplettlösung – Alles aus einer Hand

MOBOTIX bietet die passenden Kameras, die Datenspeicher zur Aufzeichnung und die Video-Management-Software für eine komplette Tankstellenüberwachung an.

Weniger Kameras – Niedrigste Anschaffungskosten

Hochauflösende Bilder liefern mehr Details, so dass insgesamt weniger Kameras benötigt werden. Eine MOBOTIX-Kamera überwacht z.B. vier Tankspuren gleichzeitig.

IT-Standard – Niedrigste Installationskosten

MOBOTIX-Kameras werden von jedem Elektriker mit Netzwerkerfahrung wie ein Drucker in einem Computernetzwerk mit preiswerten IT-Standardkomponenten verbunden.

Software inklusive – Niedrigste Betriebskosten

Die Software ist Bestandteil der Kamera und im gesamten Umfang ohne Zusatz- oder Lizenzkosten nutzbar. Mit nur 3 bis 4 Watt pro Kamera entstehen kaum Energiekosten.

Keine bewegten Teile – Niedrigste Wartungskosten

Wetterfeste, robuste Gehäuse und der Verzicht auf mechanisch bewegte Teile sorgen für Langlebigkeit ohne Wartungsaufwand.



Innovationsschmiede – Made in Germany

Das deutsche Unternehmen ist ein Vorreiter für digitale IP-Videoüberwachung und gehört zu den wachstumsstärksten Firmen der Sicherheitsbranche. Trotz internationaler Ausrichtung mit hohem Exportanteil produziert MOBOTIX ausschließlich am Standort Deutschland.

Komplettlösung für unter 900 €

HiRes-Video von **MOBOTIX** ...



Keine Softwarekosten

Professionelle Software ist bereits im Lieferumfang enthalten, hohe Anschaffungs- und laufende Lizenzkosten entfallen.

Hohe Bildauflösung senkt Kameraanzahl

Eine MOBOTIX 3,1 Megapixel-Kamera ersetzt bis zu sechs herkömmliche Kameras.



Technologie Made in Germany

Seit Jahren entwickelt und produziert MOBOTIX am Standort Deutschland hochauflösende, digitale Video-Komplettlösungen. Weltweit sind heute bereits über 100.000 MOBOTIX-Kameras im Einsatz. Aufgrund der überlegenen HiRes-Technologie mit kamerainternem Speicher und Verzicht auf mechanisch bewegte Teile, ist erstmals eine sichere Überwachung von vier Tankstellenspuren mit nur einer einzigen Kamera bereits für unter 900 Euro möglich!

Kein PC/DVR zur Aufzeichnung notwendig

Moderne Flash-Speicher (z.B. MicroSD-Karte) direkt in den Kameras ersetzen wartungsintensive und teure Zentralspeicher (PC/digitaler Videorekorder).

Einfache Installation und Anbindung

Diese kann (auch wireless) durch jeden Elektriker mit Netzwerkerfahrung anstatt durch spezielle Sicherheitsunternehmen erfolgen.

Einfacher Fernzugriff im Alarmfall

Ein direkter, durch Verschlüsselung geschützter Zugriff auf die Kamerabilder und Alarmmeldungen via Internet ersetzt die gebührenpflichtige Meldezentrale.

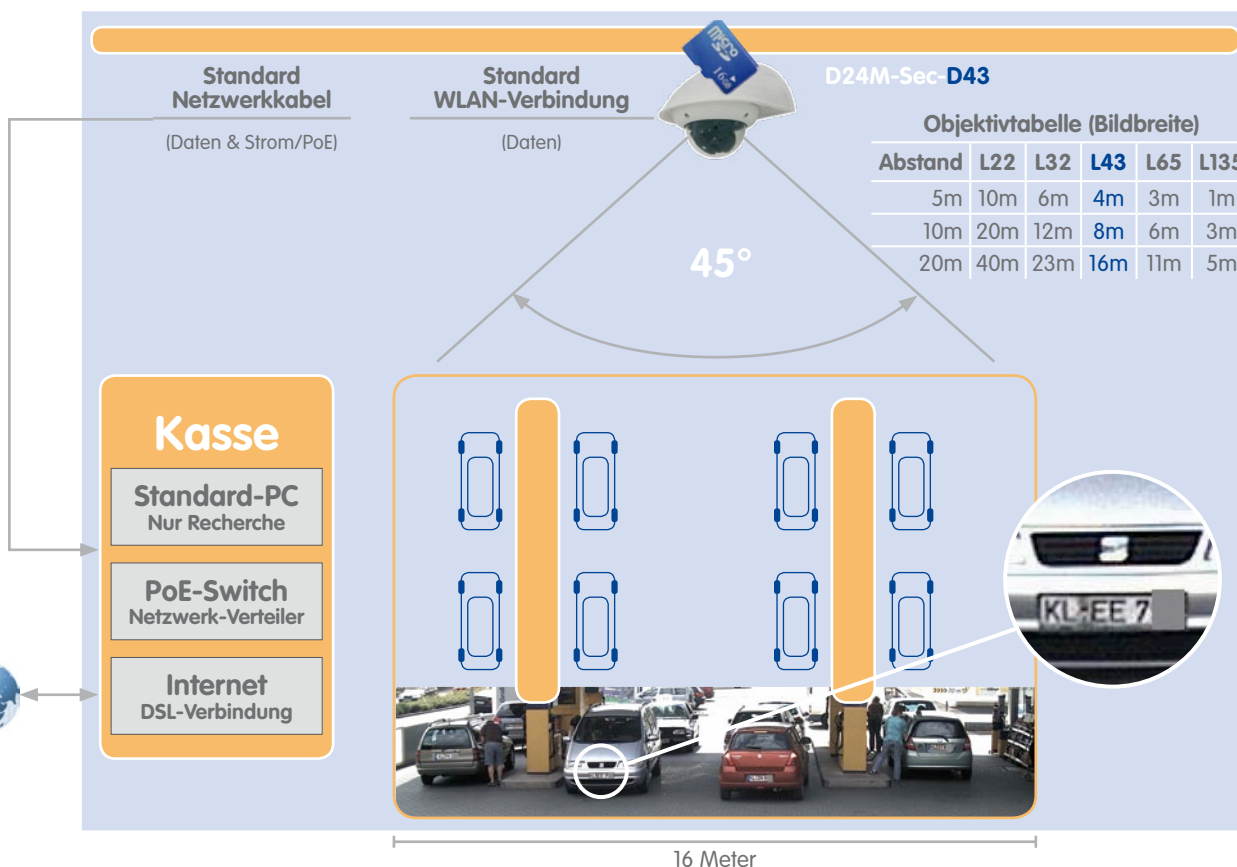
Wetterfest (IP65) und kein Verschleiß

Robuste Kameras ohne mechanisch bewegte Teile arbeiten praktisch wartungsfrei.

Demofilme von Tankstellen

Auf der Startseite der MOBOTIX-Webseite unter der linken Rubrik „Demofilme“ sind HiRes-Video-Aufnahmen von einer Tankstelle zu finden (www.mobotix.com/ger_DE/Support/Demos/Demofilme).

... statt unnötiger Kosten



MonoDome-Kamera D24M-Sec inkl. Zubehör

- 1x MOBOTIX MonoDome D24M-Sec (wetterfest, IP65)
- wetterfester Wandhalter
- Objektivwahl gem. örtlicher Gegebenheiten (Empfehlung bei Anruf)
- 3,1 Megapixel-Farbsensor: 2048 x 1536 Pixel
- integrierter DVR: 4 GB MicroSD-Karte (125.000 Einzelbilder bzw. über 4 Tage bei 20 Bildern/min. in VGA-Auflösung)
- Gratis-Download der professionellen Bedien- und Recherchesoftware



+



=

846 €*

Hinweise: Lieferung ohne Montage. Die Aufzeichnung erfolgt direkt in der Kamera auch ohne PC.
Nur zur Betrachtung/Recherche der Bilder wird ein Standard-PC vor Ort oder ein DSL-Internetanschluss benötigt.

* Preis zzgl. der ges. MwSt • unverbindl. Preisempfehlung des Herstellers

Qualität
Made in Germany

Beratung & Bestellung
+49 6302 9816-0

Das MOBOTIX-Video-Konzept

Nutzen Sie jetzt entscheidende ...



Neueste HiRes Video-Technologie

Die MOBOTIX AG bietet hochauflösende Video-Komplettsysteme mit einer weltweit einzigartigen Technologie: die **intelligente, dezentrale Systemstruktur**, bei der sich die Datenverarbeitung und -speicherung in der Kamera selbst und nicht auf einem zentralen Aufzeichnungsgerät befindet.



Durch digitale Speichermedien wie **MicroSD-Karten** können heute 32 GB und mehr direkt in der Kamera gespeichert werden, was im täglichen Tankstelleneinsatz eine hervorragende Möglichkeit zur Langzeitaufzeichnung darstellt. Dadurch kommen MOBOTIX-Systeme mit deutlich weniger Kameras und Systemkomponenten aus als andere analoge und IP-basierte Anlagen.

Über 80% der heute eingesetzten Video-technik ist veraltet und liefert mit max. 0,4 Megapixel Auflösung nur rund 10% der Bildqualität eines herkömmlichen Fotohandys. Würden die Mineralölgesellschaften eine Videoüberwachung mit mind. 0,5 Megapixel vorschreiben, wäre die GESAMTE analoge und ein großer Teil der (niedrig auflösenden) IP-Technologie nicht mehr einsetzbar.

Hochauflösend in die Zukunft

Der Trend geht zu intelligenten und **hochauflösenden** Systemen mit **integrierter Speicherkarte**, da hier

- mit deutlich weniger Kameras dezentraler und kostengünstiger überwacht wird
- der Datenverkehr auf dem Netzwerk reduziert wird
- die mechanische Wartung von Aufzeichnungsgeräten wie PC oder DVR entfällt
- und damit die Systemkosten erheblich gemindert werden.

Vorteile für Tankstellen

- weniger benötigte Kameras und Verkabelung
- keine Anschaffungskosten für Software
- keine laufenden Lizenzkosten
- minimale Investitions- und Betriebskosten
- Komplettsysteme aus wetterfesten Kameras, Speicherung und Software
- wartungsfreie, robuste und langlebige Technik

**Speicher integriert
bis 32 GB (MicroSD)**

**MOBOTIX weltweit
über 100.000 Kameras**

... Kosten- und Technikvorteile

Professionelle Hard- und Software

Alle Anforderungen werden durch MOBOTIX-Kameras und die darauf optimal abgestimmte, kostenfrei erhältliche Video-Management-Software (zur Bedienung und Bildrecherche) erfüllt. Bei jeder Installation werden zusätzlich nur noch kostengünstige IT-Standardkomponenten benötigt.

Das dezentrale MOBOTIX-Konzept

ist **hochauflösend und mit direkter Speicherung** deutlich kosteneffizienter. MOBOTIX ermöglicht für unter 900 Euro inklusive Software die gleichzeitige Überwachung und Aufzeichnung von vier Tankstellenspuren – warum sollten dann vier Kameras plus Aufzeichnungsgerät für einen wesentlich höheren Preis installiert werden?

Größenvergleich Standardauflösung mit 288 Bildzeilen (CIF, 2CIF) gegenüber einer MOBOTIX mit 1536 Bildzeilen



Originalaufnahme MOBOTIX-Kamera

**Frost & Sullivan 2008
Innovation Award**

Vorteile für Tankstellenbetreiber

- Profi-System zu geringsten Kosten
- besonders ausfallsicher, da dezentrales System
- automatische Störungsmeldung durch Kamera
- Fernwartung aller vernetzten Kameras von einer Stelle aus
- gebührenfreie Alarmbenachrichtigung direkt durch die Kamera
- maximale Täter-Abschreckung durch modernstes HiRes-Videosystem

Vorteile für Planer

- dezenter Einbau ohne sichtbare Kabel
- einfache Anbindung der Kameras über Netzkabel
- jederzeit und einfach erweiterbares System
- insgesamt weniger Leitungen und Kameras notwendig; auch drahtlos
- einfache und flexible Planung im Alt- oder Neubau
- zentrale Stromausfallsicherung (USV) über Netzkabel vom Anschlussraum

Vorteile für Elektriker

- minimaler Installationsaufwand
- einfache, schnelle und kostengünstige Einrichtung (WLAN-Vernetzung möglich)
- geringer Personalaufwand
- Nutzung der bereits vorhandenen IT-Systeme, PCs und Leitungen
- kaum Betreuungsaufwand, da extrem ausfallsicher
- spätere Umrüstung/Erweiterung im laufenden Betrieb möglich



Alles aus einer Hand

Mehr als Kameras ...



Für jeden Zweck eine Kamera

MOBOTIX bietet ästhetische Kameras für Tankstellen aller Größen und für jeden gewünschten Überwachungsbereich:

- Shop und Kassen
- Zapfsäulenanlage
- Waschanlage und Servicebereich
- Werkstatt und Lager
- Neu-/Gebrauchtwagenausstellung

MOBOTIX MonoDome D24

HighTech im wetterfesten Domegehäuse – die D24M ist in zahlreichen Varianten inkl. Vandalismus-Set flexibel einsetzbar.



MOBOTIX-Panorama-Kamera Q24

Zur Shop-Überwachung bietet MOBOTIX eine technisch faszinierende Lösung, die gleich mehrere herkömmliche Kameras ersetzt. Die Q24M ist eine formschöne und wetterfeste Domekamera mit beeindruckenden Bilddarstellungs-Funktionen: Eine 360°-Raumerfassung bei Deckenmontage. Eine 180°-Breitbild-Panoramafunktion bei Wandmontage.

Und: Eine Quad-Darstellung zur gleichzeitigen Betrachtung von vier Blickrichtungen mit unabhängiger Schwenk-Neige-Funktion (PTZ). Die für nur rund 800 Euro erhältliche Q24M Secure inkl. Software, integriertem Flash-Speicher, Lautsprecher und Mikrofon überzeugt durch ihre innovative und einzigartige Technologie.

Originalaufnahme einer Q24M-Panorama



Einfachste Installation

Kamera an die Decke, Wand oder an den Mast schrauben, Netzkabel oder Wireless-Modul anschließen, fertig! Schneller und einfacher als eine MOBOTIX lässt sich wohl keine andere Kamera anschließen. Und dank weniger benötigter Kameras sinken die Installationskosten noch weiter.

... MOBOTIX-Komplettsysteme

MOBOTIX DualDome D12

Dank zwei Objektiven und zwei Bildsensoren sichern Sie mit der DualDome D12



gleichzeitig zwei unterschiedliche Bereiche (z.B. Luft/Wasser und Nebengebäude) mit nur einer einzigen Kamera!

MOBOTIX Allround M24

Die robuste HiRes-Kamera für innen und außen mit optionalem Objektivschutz



aus kratzfestem Glas für extreme Umgebungen (z.B. in der Werkstatt oder Waschanlage).

MOBOTIX DualNight M12

Die Kamera verfügt über zwei separate Bildsensoren: Brillante Farbe am Tag und



hochempfindlich schwarz-weiß für die Nacht. Ideal für alle schwach beleuchteten Bereiche.



Wandmontage in 2,3 m Höhe (Tankstelle)

180°-Panorama

Software inklusive

Bei MOBOTIX nutzen Sie kostenfrei die zu den Kameras passende Software zur Kamerabedienung und Recherche. Über jeden Standard-PC lässt sich die Videoanlage einfach steuern. Dies funktioniert über eine Internetanbindung (DSL) sogar weltweit.

Mehr als Video-Überwachung

Minimaler Aufwand ...

Shop/Kasse

Die neue Panoramafunktion der Q24 gewährt in einem übersichtlichen Breitbandbild einen hochauflösenden 180°-Rundumblick. Simultan mit dem 180°-Panorama kann die Q24 zwei weitere Ansichten liefern und so neben der Übersicht auch gleichzeitig auf zwei Szenen fokussieren. Mit Joystick und dank virtuellem PTZ wartungsfrei ohne bewegte Teile.

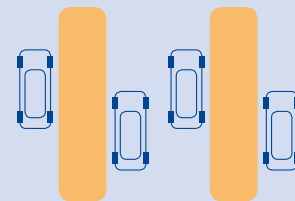


Zapfsäulen

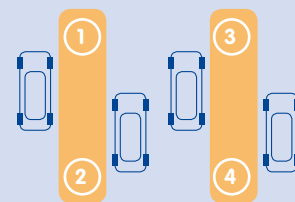
Eine einzige D24 überwacht hier vier Spuren. Inklusiv aller relevanten Details wie lesbare Nummernschilder. Die an Nachttankstellen übliche Beleuchtung reicht fast immer aus, um beweiskräftige Aufnahmen zu erhalten.



Shop/Kasse
1 x Hemispheric Q24M



Zapfsäulen
1 x MonoDome D24M



1 x Hemispheric Q24M
(Shop/Kasse)

1 x MonoDome D24M
(4 Zapfsäulen gleichzeitig)

2 x MonoDome D24M
(Waschanlage)

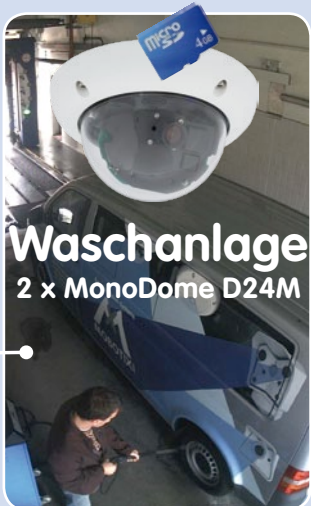
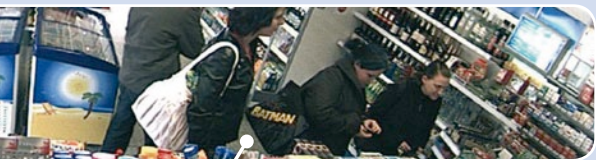
1 x Allround M24M
(Werkstatt)

1 x DualNight M12D
(Neu-/Gebrauchtwagen)

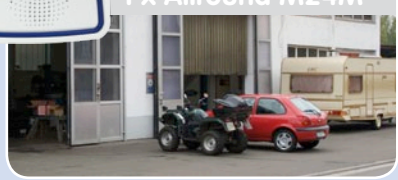
Höhere Detailschärfe reduziert Kameraanzahl

Hochauflösende Sensoren mit 1536 Zeilen geben einen besseren Überblick, so dass insgesamt deutlich weniger Kameras eingesetzt werden müssen, um ein Objekt vollständig zu überwachen.

... maximaler Nutzen



Waschanlage
2 x MonoDome D24M



Werkstatt
1 x Allround M24M

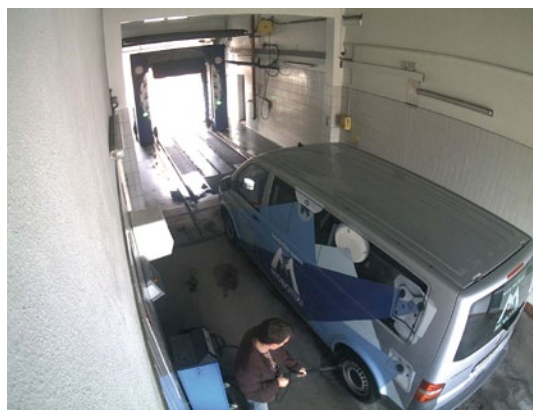


KFZ-Handel
1 x DualNight M12D



Waschanlage

Zum Schutz vor unberechtigten Forderungen durch angebliche Waschanlagen-schäden helfen zwei HiRes-Kameras auf der linken und rechten Seite der Einfahrt (komplette PKW-Erfassung).



Werkstatt

Eine M24 mit besonders robustem Objektivschutz aus echtem Glas ist für den Werkstattbereich meist die beste Wahl.

Neu-/Gebrauchtwagen

Die Tag/Nacht-Kamera M12 vereitelt Diebstähle und Vandalismus und ist ein innovatives Verkaufswerkzeug. So sieht man in der Aufzeichnung, welche Autos die meisten Besucher anziehen konnten.



Keine zusätzliches Aufzeichnungsgerät notwendig

MOBOTIX-Kameras zeichnen auf Wunsch intern auf modernen Flash-Speichermedien (z.B. SD Memory Card) auf und entlasten so das Netzwerk. Auf einen zentralen Speicher kann verzichtet werden.

MOBOTIX-Video rechnet sich

Weniger Verluste durch ...



„Selbstbedienungsladen“ Tankstelle

Tankstellenbetreiber müssen sich vor kriminellen Handlungen schützen:

- Benzindiebstahl
- Ladendiebstahl im Shop (v.a. Spirituosen)
- Freundschafts- und Verwandtschaftskäufe
- Raubüberfälle

Die Summe der jährlichen Verluste variiert je nach Größe und Lage einer Tankstelle und beträgt nicht selten bis zu 100.000 Euro.

Videüberwachung wirkt

Eine funktionierende Videoüberwachung ist zwar in jeder Bankfiliale Pflicht, aber

nicht an der Tankstelle. Dennoch ist es kaum vorstellbar, dass immer noch so viele Betreiber freiwillig darauf verzichten. Denn kaum eine Videoüberwachungslösung macht sich so schnell bezahlt wie die an der Tankstelle. Mit einem hochauflösenden Profi-System lassen sich die Verluste um mindestens 60 Prozent senken. So hat sich die gesamte Anlage in Kürze amortisiert. Mit einer effizienten Videoüberwachung senken Sie Verluste und erhöhen den Gewinn.

Vorsicht: Hochauflösung!

Potenzielle Betrüger haben mittlerweile einen Kennerblick entwickelt und schrecken erst vor hochauflösenden Videokameras zurück. Denn nur diese ermöglichen eine Aufzeichnung aller wichtigen Vorgänge mit beweisfähiger Bildqualität; was dazu führt, dass die Täter ihre Versuche lieber aufgeben oder sich anderen, weniger gesicherten Objekten zuwenden.

Aus diesem Grund ist die veraltete Videotechnik, die mit maximal 0,4 Megapixel-Bildern kaum aussagekräftige Beweise liefern kann, ein Auslaufmodell. Die Zukunft gehört hochauflösenden Videosystemen.



3,1 Megapixel: eine Kamera für 4 Zapfsäulen - Langzeitaufzeichnung ohne Zusatzgerät

... effiziente Überwachung

Herkömmliches Videosystem		MOBOTIX HiRes-Komplettlösung	
Kameras			
3x Domekamera	2.700	1x Q24M (Shop/Kasse)	798
4x Kamera m. Wetterschutz	4.000	1x D24M (4 Zapfsäulen)	748
2x Kamera m. Wetterschutz	2.000	2x D24M (Waschanlage)	1.496
1x mech. steuerbare Domekamera	2.300	1x M24M-Sec (Werkstatt)	798
2x Tag/Nacht-Kamera	2.200	1x M12D-Sec-R16 (Autohandel)	1.498
Kosten	13.200		5.338
Netzwerkinfrastruktur			
500 m Koaxialkabel	1.000	300 m CAT 5 Kabel	600
500 m Stromversorgung	1.000	1x 8 Port-Switch	500
Kosten	2.000		1.100
Kamerasoftware/Lizenzen			
Kosten	1.000		0
Zentrale Aufzeichnung		Interne Aufzeichnung	
DVR-System plus Software	4.900	5x SD-Card 16 GB	250
Gesamtkosten	21.100		6.688

Alle Angaben in Euro • Materialkosten ohne Installation

**Ersparnis
68%**

Hierbei handelt es sich um die Tankstelle von vorhin mit vier Tankspuren, Shop, Waschanlage und Werkstatt. Einmal gesichert mit einem herkömmlichen, zentral speichernden Video-System und einmal mit MOBOTIX. Das Rechenbeispiel zeigt: das dezentrale MOBOTIX-System mit Flash-Speicher direkt in den Kameras rechnet sich bereits an den vier Tankspuren. **Ihr Start mit MOBOTIX ist mit dem Standard-Set bereits für unter 900 Euro möglich. Die Anlage lässt sich dank der kamerainternen Aufzeichnung jederzeit und auch im laufenden Betrieb erweitern.**

68% Ersparnis mit MOBOTIX – die Gründe sind einfach

Weniger Kameras dank mehr Details, keine Softwarekosten, kein zusätzliches Speichergerät, keine Wetterschutzgehäuse mit Heizung und weniger Verkabelung.

Die überlegene MOBOTIX ...



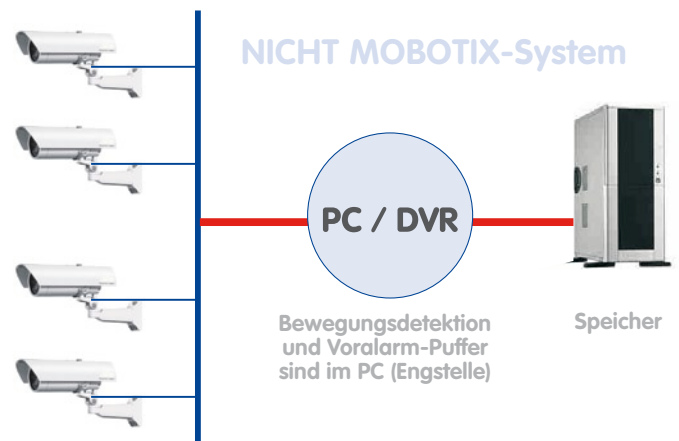
Der Markt fordert bessere Bildqualität

Bei einem zukunftssicheren System in der Videoüberwachung geht es nicht um die Frage „analog oder digital“, sondern um hochauflösend oder nicht hochauflösend. Wichtig ist, dass sich HiRes-Video überhaupt nur mit dezentraler Netzwerkkameratechnik wirtschaftlich und kostengünstiger als jede andere Art der Videoüberwachung realisieren lässt.

Zentrale Speicherung als Engpass

Üblicherweise erfolgt die Aufbereitung und Speicherung der Videodaten heute noch zentral auf einem PC mit Video-Management-Software oder digitalem Videorekorder (DVR). Dabei laufen die Video- und Audioströme sämtlicher installierter Kameras auf dieses

zentrale Gerät. Wie auf einer Autobahn zur Rush Hour kommt es mit der steigenden Anzahl an Kameras schnell zum Datenstau im PC oder DVR, so dass – trotz HiRes-Kameras – meist gar nicht erst hochauflösend gespeichert wird.



zentraler PC ist Flaschenhals und Risiko für Gesamtsystem

MOBOTIX speichert HiRes kostengünstig

MOBOTIX löst den Engpass beim Speichern auf PC auf eine bislang einzigartige, aber dennoch verblüffend einleuchtende Art und Weise – durch die Kamera selbst. Die Speicherung hochauflösender Videobilder inklusive lippen-synchronem Ton findet in der Ferne über das Netzwerk oder lokal auf sogenannten Flash-Speichermedien statt (handelsübliche MicroSD-/SD- oder CF-Karten, USB-Speicher).

Freie Wahl des Speicherortes

Jede einzelne MOBOTIX-Kamera kann so konfiguriert werden, dass sie entweder intern oder extern via Netzwerk aufzeichnet. Bei Bedarf kann auch ein USB-Speicher (USB-Stick) von der anderen Wandseite diebstahlsicher über ein Kabel direkt mit der Kamera verbunden werden.

... Speicher-Lösung

Flash-Speicher sind ausgereifte Halbleiterspeicher ganz ohne Mechanik und stellen aufgrund ihrer Zuverlässigkeit, einfachen Handhabung und niedrigen Kosten das Speichermedium der Zukunft dar.

MOBOTIX speichert nur was nötig ist

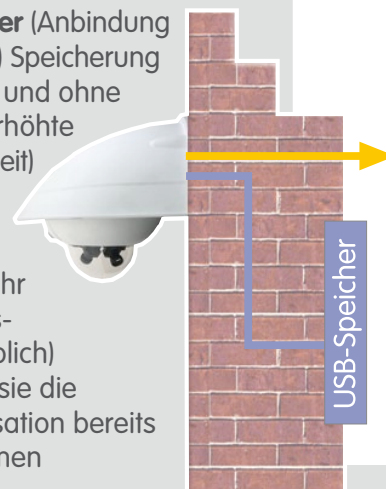
Im MOBOTIX-System gibt es drei wichtige Zusatzmöglichkeiten, um mehr und länger speichern zu können:

- Speicherung nur von relevanten Bildausschnitten statt Vollbild (Ausblenden von Himmel, Decke etc.)
- Aufzeichnungsbeginn erst bei relevanten Ereignissen (z.B. Bewegung im Bild)
- temporäre Erhöhung der Bildrate während einer Daueraufzeichnung bei Ereignissen

Durch Einbindung externer Speicher über das Netzwerk (NAS) kann das System auch im laufenden Betrieb unbegrenzt erweitert werden.

MOBOTIX-Datenspeicherung

- **kameraintern** – 32 GB MicroSD-Karte reicht heute für tagelange Aufzeichnung, ein zentraler Speicher oder PC ist nicht mehr notwendig
- auf **USB-Speicher** (Anbindung über USB-Kabel) Speicherung ohne Mechanik und ohne Netzwerklast (erhöhte Diebstahlsicherheit)
- ein **Dateiserver (NAS)** kann rund 10-mal mehr MOBOTIX-HiRes-Kameras (als üblich) speichern, weil sie die Speicherorganisation bereits intern übernehmen



Software und Speicher in der MOBOTIX-Kamera integriert

MOBOTIX speichert auf Flash

- kein PC/Netzwerk für laufenden Betrieb notwendig, keine Netzwerklast
- netzwerkunabhängiger Anschluss von USB-Flash-Speichern direkt an Kamera möglich (anstatt interner MicroSD-/SD/CF-Karte)
- erhöhte Ausfallsicherheit (kein mechanisches Festplattenlaufwerk)
- Ringpuffer: Alte Aufnahmen können automatisch überschrieben oder nach einer vorgegebenen Zeit gelöscht werden.

MOBOTIX speichert sicher

Durch das MOBOTIX-FlashFile-System (MxFFS) können die intern gespeicherten Daten auch bei Diebstahl nicht durch unbefugte Dritte ausgelesen und übertragen werden.

32 GB Flash-Speicher

Langzeitspeicherung direkt in der Kamera; die 32 GB bieten Platz für ca. 180.000 Einzelbilder (vier Tage mit 30 Bildern/min.) oder 2.000 Video-Clips mit Ton von je einer Minute Dauer. Alte Aufnahmen können automatisch überschrieben oder nach einer vorgegebenen Zeit automatisch gelöscht werden.

Die **MOBOTIX** ...



Aktuelles Fahndungsbild: Originalaufnahme MOBOTIX

Robuste, wartungsfreie Technik

Echter Mehrwert durch erhöhte Funktionalität spiegelt sich in Produkteigenschaften wie **Langlebigkeit und Robustheit** wider. MOBOTIX-Kameras haben generell keine mechanisch bewegten Teile. Dieser Verzicht verleiht den Kameras eine sehr hohe Widerstandsfähigkeit und senkt sowohl die Instandhaltungskosten als auch den Stromverbrauch.

Alarmmanagement und -weiterleitung

Dank **integrierter Sensorik** erkennen MOBOTIX-Kameras selbstständig, wenn ein Ereignis stattfindet. Die Kamera reagiert auf Wunsch sofort per Alarmton und stellt eine Video- und Ton-Direktverbindung zu einer Zentrale oder zum Wachpersonal her.

Absolute Datensicherheit

Die kamerainternen Sicherheitsbarrieren sind so sicher wie ein Tresor. Die Kamerabilder sind ausschließlich einem autorisierten Personenkreis zugänglich und werden verschlüsselt (SSL) im Netzwerk übertragen.

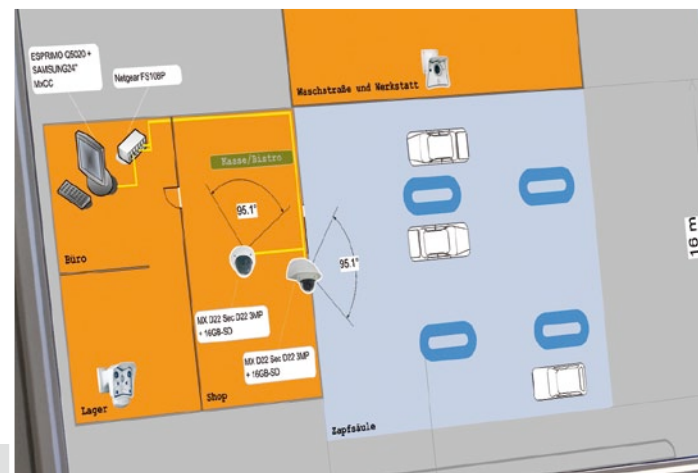
Ausfallbenachrichtigung

MOBOTIX-Kameras melden sich automatisch selbst, wenn es zu einer Beeinträchtigung oder gar zum Ausfall kommen sollte. Das sichert die maximale Zuverlässigkeit und Einsatzbereitschaft.

Nachträgliche Recherche

Ereignisse spielen sich selten nur an einer einzigen Stelle ab. Ganz gleich, ob sie gerade ein Detail live in der Vergrößerung betrachten, zur Aufzeichnung kommt stets ein Vollbild. Und selbst in diesem Vollbild kann später nochmals ganz nach Bedarf ein beliebiger Ausschnitt vergrößert werden.

MOBOTIX-Leitstandssoftware MxControlCenter



Leitstandssoftware MxControlCenter

Die professionelle Videomanagement-Software MxControlCenter von MOBOTIX besitzt neben den üblichen Leitstandsfunktionen wie Anzeige, Recherche und Meldung von Alarmen, zusätzliche Funktionen zur effizienten Installation und Verwaltung großer Kameraanlagen.

... Sicherheits-Mehrwerte

Ton erhöht Aufklärungschancen

MOBOTIX-Kameras können im Alarmfall ihr eingebautes Mikrophon aktivieren und lippensynchronen Ton aufzeichnen.

Somit leisten sie einen möglicherweise entscheidenden Beitrag zur Nachvollziehbarkeit einer Situation und erleichtern die Aufklärung. Zudem kann das Videosystem via Lautsprecher/ Mikrophon auch zur bidirektionalen Kommunikation genutzt werden.



Vandalismusgeschützte Modelle

In kritischen Umgebungen oder im Außeneinsatz ist oft eine MOBOTIX-Kamera in

Vandalismusausführung die beste

Wahl. Die Stahlrüstung trotzt selbst harten Attacken und die Kamera liefert dabei ein perfektes Bild des Angreifers.

Keine Gegenlichtproblematik

MOBOTIX-Kameras werden auch durch direktes Sonnenlicht nicht geblendet. Durch die einfache Programmierung **individueller Belichtungsfenster** in der Kamerasoftware liefern sie jederzeit aussagekräftige und detailreiche Bilder. Ideal für Schalterräume mit großen Glasfronten.

Sicherheitsvorteile

- hochauflösende und detailreiche Kamerabilder
- Direktverbindung zur Kamera im Alarmfall möglich
- Übermittlung der Bilder ohne Zeitverluste
- mehr Abschreckung durch höhere Aufklärungschancen
- sicheres System; nur über autorisierten Zugang
- authentische Video- und Tonaufzeichnung (lippensynchron)



Alarmer immer im Blick

Die Alarmsuche verbindet eine Reihe von Funktionen, die die Suche nach Ereignissen stark vereinfachen. Eine Recherche nach Ereignissen ist mit automatisch synchronisierter Zeitverfolgung über mehrere Kameras möglich. In der Ereignisansicht kann das alarmanlösende Ereignis näher analysiert werden.

Netzwerk-Video: Sicherheit ...



Safety first

„Wegen der paar Tankflitzer, die wir hier im ländlichen Bayern haben, braucht man eigentlich keine Kameraüberwachung“, stellt Franz Schreyer fest. „Aber die Sicherheit für das Personal wird dadurch erheblich erhöht. Und das ist für mich der ausschlaggebende Grund.“

Auf der Suche nach dem idealen Kamera-System hat sich Franz Schreyer zunächst mit einigen namhaften Anbietern von Video-Technologie unterhalten und dabei Erstaunliches erlebt: „Jeder Hersteller hat mir analoge Technik angeboten. Meistens tauchte zuerst ein Verkäufer auf, der das Blaue vom Himmel versprochen hat. Später kam dann ein Techniker, der mich über

die Probleme informierte. Außerdem habe ich festgestellt, dass die analoge Technik viel zu kompliziert ist. Da muss man zum Beispiel ziemlich lange suchen, um an die gewünschten Bilder zu kommen.“ Auch dass man ihm für vier Zapfstationen insgesamt acht Kameras empfohlen hatte, fand Franz Schreyer nicht nachvollziehbar.

Kostenangst genommen

„Von Netzwerkkameras hatten mir die großen Anbieter ganz abgeraten; diese seien noch viel zu teuer. Aber diese Technologie war eigentlich genau das, was mich interessierte“, erinnert sich der Unternehmer. Und so besuchte er im Herbst 2005 auf der Systems in München den MOBOTIX-Messestand, wo man ihm die Netzwerkkamera, wie er berichtet, sehr gut erklärte. „Die MOBOTIX-Mitarbeiter haben mir dabei auch die Kostenangst genommen. Außerdem habe ich mir bei der Gelegenheit direkt einen Secure Partner empfehlen lassen.“



MOBOTIX Domekameras

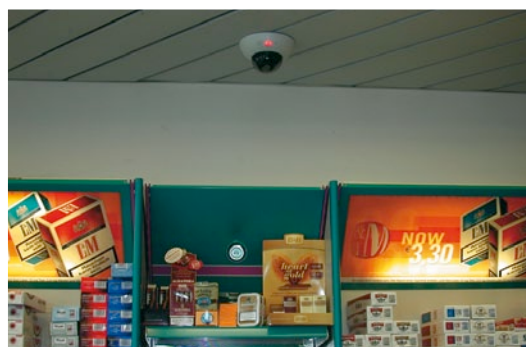
Die Domekamera-Reihe eignet sich mit ihrem eleganten Design sehr gut für den Einsatz im Innen- und Außenbereich. Die DualDomes verfügen jeweils über zwei flexible, unabhängig voneinander ausrichtbare Kameramodule, die individuell in allen Richtungen positioniert werden können.

... für Mitarbeiter

Willi Fischer, Elektromeister und Inhaber der Firma Netzwerkservice-Fischer, konnte den Unternehmer direkt für sich gewinnen. Und als Techniker sah Willi Fischer, dass insgesamt vier MOBOTIX-Kameras für die Zapfstationen ausreichen. Hinzu kommt eine weitere Kamera, die den nahe liegenden Eingang der Schreyer Haustechnik GmbH überwacht.

Perfekter Ein- und Überblick

Selbstverständlich musste auch für den verhältnismäßig großen Tankstellen-Shop eine Kameralösung realisiert werden. Hier empfahl Willi Fischer fünf DualDome-Kameras von MOBOTIX. Jede Kamera lässt sich mit zwei individuell wählbaren Objektiven ausstatten. Der Vorteil: Die fünf installierten DualDomes generieren 10 aussagekräftige Bilder. So überwacht zum Beispiel eine Kamera mit ihren zwei Standard-Objektiven die beiden Kassen.



„Hervorragende Bildqualität“

Mit ihrer hohen Megapixel-Auflösung liefert die MOBOTIX-Kamera gestochen scharfe Fotos, auf denen man auch Details sehr gut wahrnehmen kann. „Die Bildqualität ist einfach hervorragend – und ein ganz wichtiger Grund, warum ich mich für MOBOTIX entschieden habe“, bemerkt Franz Schreyer. Die Kombination Netzwerk-kamera + günstiger Preis + hervorragende Bildqualität hat für Franz Schreyer den Ausschlag gegeben, in der nächsten Zeit auch noch die LKW-Waschstraße sowie die Selbstwaschboxen mit MOBOTIX-Kameras auszustatten. Einen weiteren Vorteil sieht er außerdem: „Ich bin viel unterwegs. Und ich möchte mir, auch wenn ich auf Reisen bin, mein Unternehmen gerne hin und wieder anschauen.“ Für die MOBOTIX-Technologie kein Problem. Der Unternehmer benötigt unterwegs lediglich einen Laptop, einen Internet-Zugang und einen Standard-Webbrowser.

HiRes-Bildsensoren
Mehr Details dank 3,1 Megapixel

Netzwerk-Video: Sicherheit ...



Was früher üblich war, ist heute gar nicht mehr so oft anzutreffen: Die Kombination Tankstelle/Autohaus. Für Heinrich Krawietz, Mitinhaber und Geschäftsführer von Auto-Schöttle in Stuttgart, ist der Tankbetrieb jedoch eine zusätzliche Möglichkeit, neue Kunden für den Werkstatt-Bereich zu gewinnen. Und so führt er die über 50-jährige Tradition des Autohauses fort.

Jedoch birgt gerade die Tankstelle ein Sicherheitsrisiko. Denn mit den ständig steigenden Spritkosten hat auch der Benzin-Diebstahl in den letzten Jahren zugenommen. Um den so genannten „Tank-Flitzern“ keine Chance zu bieten, wurden bereits 1993 zwei kleine analoge Überwachungs-Kameras mit

jeweils einem Mini-Bildschirm installiert. „Allerdings hatten diese Kameras keine Aufzeichnungsfunktion. Eigentlich hätten wir die Bildschirme ständig beobachten müssen“, berichtet Heinrich Krawietz.

Sinnloser Einbruch

Diese Überwachungsleistung reichte offensichtlich nicht aus. „Außerdem kam es hin und wieder vor, dass nachts heimlich alte Reifen oder Altölkannister auf dem Gelände der Tankstelle entsorgt wurden“, erzählt der Geschäftsführer. „Und da wollten wir schon gerne wissen, wer den Betrieb als Deponie missbraucht.“ Als dann noch im Sommer 2003 wegen läppischer 35 Euro die Geldbox an der Staubsauger-Station aufgebrochen wurde, entschied man sich schließlich für die Anschaffung eines neuen, leistungsfähigen Kamera-Systems.



Die perfekt geschützte Tankstelle

braucht das intelligente Kamerasystem von MOBOTIX als hochwertige Alternative für den Einsatz von Schutzpersonal oder die Aufschaltung zu einer Meldedentrale. Eine gute Nachricht, dass die Kommunikations- und Sicherheitstechnologie von MOBOTIX schon heute zur Verfügung steht.

... hat Vorfahrt

Ideale Voraussetzungen

Aufgrund eines Werbebriefes nahm Heinrich Krawietz Kontakt zu MOBOTIX auf. Das Kaiserslauterer Unternehmen wiederum bat seinen Partner IBC, vor Ort mögliche Lösungen vorzustellen.

Dabei zeigte sich, dass die Netzwerkkameras für den Tankstellenalltag ideale Voraussetzungen bieten:

„Ich hatte ganz konkrete Vorstellungen davon, was ein Kamera-System in meinem Betrieb leisten sollte“, erläutert Heinrich Krawietz.

„Und die MOBOTIX-Lösung erfüllte alle meine Erwartungen.“

Besonders beeindruckt war der Geschäftsführer von den umfangreichen Aufzeichnungsfunktionen, der präzisen Ereignissteuerung und der bequemen Darstellung der Kamerabilder am Computerbildschirm. Die Ereignissteuerung hat den Vorteil, dass nur dann Sequenzen aufgezeichnet werden, wenn es eine Bewegung in

vorab definierten Feldern gibt, wenn also tatsächlich etwas geschieht.



Zur Nachahmung empfohlen

Seitdem die Kameras installiert sind, hat es keinen unangenehmen Vorfall mehr gegeben; ein Indiz dafür, dass die Lösung auch präventiv wirkt. Im Autohaus denkt man nun über die Installation einer vierten Kamera nach. Heinrich Krawietz: „Auf der Rückseite des Gebäudes stehen vor der Werkstatt viele Kundenautos, die besser vor Diebstahl geschützt werden sollen. Am günstigsten und effektivsten würde dies mit einer weiteren Kamera geschehen.“

Übrigens: Die vorbildliche MOBOTIX-Lösung ist auch aus Sicht des Südwestrundfunks unbedingt nachahmenswert. In der Landesschau Baden-Württemberg erschien ein ausführlicher Beitrag zum Überwachungskonzept bei Auto-Schöttle.



HiRes-Bildsensoren Mehr Details dank 3,1 Megapixel

Ein starker Partner ...

HiRes-Video-Komplettlösungen

hochauflösend, digital & kosteneffizient aufzeichnen



Innovationsschmiede Made in Germany

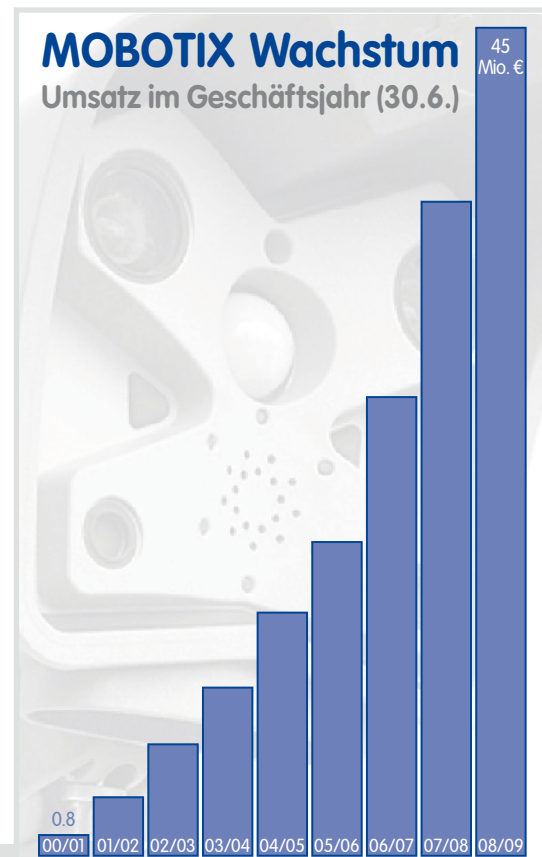
Die börsennotierte MOBOTIX AG gilt seit ihrer Gründung 1999 in Deutschland nicht nur als innovativer Technologiemoor der Netzwerkkameratechnik, sondern ermöglicht durch ihr **dezentrales Konzept überhaupt erst rentable hochauflösende Videosysteme** in der Praxis. Ob Botschaften, Flughäfen, Bahnhöfe, Häfen, Tankstellen, Hotels oder Autobahnen – MOBOTIX-Video-Systeme sind seit Jahren hunderttausendfach auf allen Kontinenten im Einsatz.

Technologieführer Netzwerkkameras

In kurzer Zeit hat sich MOBOTIX in Europa Platz 2 und weltweit Platz 4 an Marktanteilen erobert. MOBOTIX stellt seit Jahren ausschließlich Megapixel-Kameras her und gilt hier mit einem Marktanteil von über 60%

als **Weltmarktführer für hochauflösende Videosysteme**. Das **dezentrale MOBOTIX-Konzept** zeichnet sich dadurch aus, dass in jede Kamera ein Hochleistungsrechner und bei Bedarf ein digitaler Speicher (MicroSD-/SD-Karte) zur Langzeit-Aufzeichnung integriert ist.

MOBOTIX-Kameras können auch ohne zentralen PC bzw. DVR ereignisgesteuert aufzeichnen und Video mit Ton langfristig digital speichern. Deshalb sind die MOBOTIX-Lösungen trotz besserer Bildqualität auch bei kleinen Anlagen konkurrenzlos günstig.



Umsatz 2007/08
45 Mio. EUR

Umsatzwachstum
+ 27,1 %

... Checkliste Videoüberwachung

Vergleichen Sie uns!

Nutzen Sie die einzelnen Fragen als Entscheidungshilfe zum direkten Vergleich von MOBOTIX mit einem anderen Anbieter Ihrer Wahl.

	MOBOTIX	Anderer Anbieter
Exzellente Bildqualität? MOBOTIX bietet eine Auflösung bis zu 3,1 Megapixel (2048x1536 Pixel) in Farbe und damit gestochen scharfe Bilder in HDTV-Qualität.	<input checked="" type="checkbox"/>	<input type="checkbox"/>
Hohe Detailgenauigkeit? Kfz-Kennzeichen sind mit bis zu 8-fachem Digitalzoom eindeutig identifizierbar, Vorgänge sind lückenlos dokumentierbar.	<input checked="" type="checkbox"/>	<input type="checkbox"/>
Großer Erfassungsbereich? Kombination von Megapixeltechnologie und Weitwinkeloptik eröffnet ein großes Sichtfeld. Eine einzige MOBOTIX-Kamera kann vier Tankstellenspuren gleichzeitig überwachen.	<input checked="" type="checkbox"/>	<input type="checkbox"/>
Perfekter Überblick? Durch eine spezielle Optik samt Bildnachbearbeitung kann eine einzige MOBOTIX Q24M einen kompletten Raum (z.B. Shop) ohne toten Winkel aufzeichnen.	<input checked="" type="checkbox"/>	<input type="checkbox"/>
Wetterschutzgehäuse inklusive? MOBOTIX-Sicherheitskameras sind wetterfest nach IP65 und benötigen weder Heizung noch Lüftung. Ihr Einsatzbereich erstreckt sich von -30 bis +60 °Celsius.	<input checked="" type="checkbox"/>	<input type="checkbox"/>
Einfachste Installation? MOBOTIX spart Verlegeaufwand. Strom zur Kamera (PoE) und Videodaten von der Kamera werden über das selbe Kabel übertragen.	<input checked="" type="checkbox"/>	<input type="checkbox"/>
Softwareupdates gratis? Weiterentwicklungen der Software stellt MOBOTIX mit jedem Update kostenfrei zur Verfügung. So bleiben auch ältere Anlagen auf dem neuesten Stand.	<input checked="" type="checkbox"/>	<input type="checkbox"/>
Keine mechanisch bewegten Teile? Keine mechanischen Verschleißelemente wie Motorzoom, Blende, Lüfter, Schwenk-Neige-Elemente und folglich geringste Wartungs- und Betriebskosten.	<input checked="" type="checkbox"/>	<input type="checkbox"/>
Kostenloser Support inbegriffen? Die MOBOTIX-Support-Hotline bietet Ihnen stets Unterstützung durch kompetente, technisch versierte Ansprechpartner. Zu ganz normalen Festnetz-Telefongebühren.	<input checked="" type="checkbox"/>	<input type="checkbox"/>
Direkte Speicherung in der Kamera möglich? Die intelligente Bildverarbeitung und die Speicherverwaltung bereits in der Kamera sparen Ihrem System Ressourcen und sorgen für einfachste Skalierbarkeit.	<input checked="" type="checkbox"/>	<input type="checkbox"/>

Jahresüberschuss
7,5 Mio. EUR

EBIT Marge
22,9 %

Glossar ...

CCTV

Abkürzung für „Closed Circuit Television“ – Fernsehsystem, in dem Videosignale aber nur an Monitore einer bestimmten Umgebung (z.B. Gebäude) gesendet werden; gemeint ist damit oft eine Videoüberwachungsanlage

CF-Karte

CompactFlash-Karte; ein digitales und sehr kompaktes (Halbleiter-)Speichermedium, bekannt als Bildspeicher in Digitalkameras

CIF, 2CIF, 4CIF (nach PAL-Fernsehnorm)

Common Intermediate Format, entspricht 1/4 Fernsehbild mit 288 Zeilen und 352 Bildpunkten (0,1 Megapixel); 2CIF (1/2 Fernsehbild) hat die gleiche geringe Zeilenanzahl von 288 Zeilen, aber 704 Bildpunkte (0,2 Megapixel); 4CIF entspricht der Bildqualität eines traditionellen Fernsehbildes mit 576 Zeilen und 704 Bildpunkten (0,4 Megapixel)

Domekamera

Kamera in meist runder und kompakter Bauform, deren Objektiv im Raum ausgerichtet werden kann und durch ein transparentes Kuppelgehäuse geschützt wird

Dualdome

Kuppelkamera mit zwei Objektiven und Bildsensoren, die unabhängig voneinander z.B. Weitwinkel- und Teleobjektivaufnahmen liefern

DVR

Digitaler Videorekorder

Ereignisse

können z.B. ausgelöst werden durch Verdachtstaste, Video-Bewegungserkennung, Mikrofonlautstärke, Infrarot-Melder oder eine Überschreitung der Kamerainnentemperatur.

Fixdome

Kamera ohne bewegte Teile in einem Kuppel- bzw. Dome-Gehäuse

HDTV

High Definition TV, hochauflösendes Fernsehen

HiRes

High Resolution; hochauflösend (über 1 Megapixel)



IP-Netzwerk

Datennetzwerk auf Basis des Internet Protokolls

Megapixel

Bildgröße mit mehr als 1 Million Bildpunkten (Pixeln)

Monodome

Kuppelkamera mit einem Objektiv

MxPEG

Von MOBOTIX entwickeltes Verfahren zum Komprimieren und Speichern von Bild- und Videodaten mit geringer Netzwerkbelastung und hoher Bildqualität

NAS

Network Attached Storage; über Netzkabel angeschlossenes Speichersystem, auf das alle Netzwerkteilnehmer (Kameras) zugreifen können

Netzwerk

Verbund von Computern, die über verschiedene Leitungen verbunden sind und gemeinsam auf Daten und Geräte wie Drucker und IP-Kameras zugreifen

PoE

Power over Ethernet; ein Verfahren, mit dem netzwerkfähige Geräte (zum Beispiel IP-Kameras) über das Ethernet-Datenkabel auch mit Strom versorgt werden

PTZ

Abkürzung für „Pan, Tilt, Zoom“, also „schwenken, neigen, zoomen“; die Bewegung einer Videokamera nach links und rechts sowie nach oben und unten, sowie deren Fähigkeit, ein Bild vergrößert darzustellen

SD-Karte

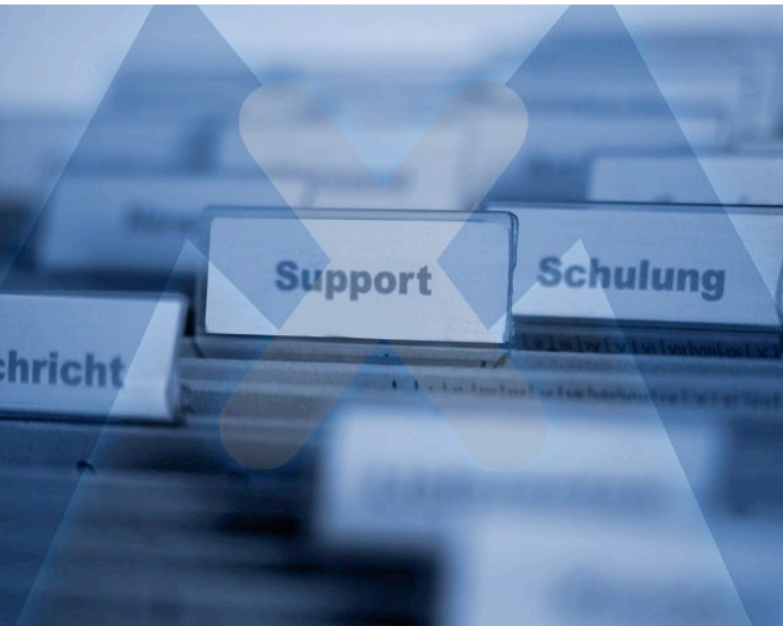
SD Memory Card (Secure Digital Memory Card = Sichere digitale Speicherkarte); ist ein digitales Speichermedium, das wie z.B. USB-Sticks nach dem Prinzip der sogenannten Flash-Speicherung arbeitet

Switch

Hardware zur Verbindung und Stromversorgung (PoE) mehrerer Komponenten (Kameras) in einem Netzwerk



Kostenloser Beratungsservice ...



Rufen Sie uns einfach an, senden Sie uns eine E-Mail bzw. nutzen Sie das Faxformular. Wir melden uns dann umgehend bei Ihnen zur Beratung.

Bei MOBOTIX sind Sie von Anfang an in besten Händen. Sowohl unsere internen Projektmanager als auch unsere erfahrenen und hochspezialisierten Secure-Partner sorgen dafür, dass jede Anlage optimal geplant und installiert wird.

Unser Support hilft Ihnen bei allen technischen Fragen kompetent weiter. Ein Service, der Ihnen alles bietet, was Sie an Hilfe benötigen und dabei völlig kostenfrei für Sie ist!

MOBOTIX AG

Kaiserstrasse
D-67722 Langmeil
Deutschland

Tel.: +49 6302 9816-130
Fax: +49 6302 9816-190
E-Mail: gasstations@mobotix.com
www.mobotix.com

Security-Vision-Systems



MOBOTIX Schulungen und Seminare

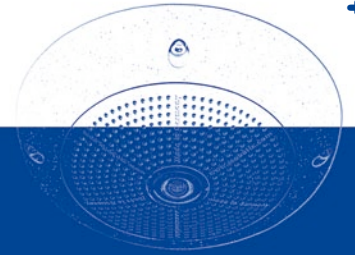
MOBOTIX verfügt über ein eigenes Schulungszentrum mit einem reichhaltigen Programm für alle Interessenten, Kunden, Partner und Sicherheitsunternehmen. MOBOTIX bietet Basic und Advanced Seminare an. Mehr unter: www.mobotix.com



MOBOTIX AG
Security-Vision-Systems
Kaiserstrasse
D-67722 Langmeil, Deutschland
Tel.: +49 6302 9816-130
Fax: +49 6302 9816-190
E-Mail: gasstations@mobotix.com
www.mobotix.com



Security-Vision-Systems



... the HiRes Video Company

MOBOTIX AG
Security-Vision-Systems
Kaiserstrasse
D-67722 Langmeil, Deutschland
Tel.: +49 6302 9816-130
Fax: +49 6302 9816-190
E-Mail: gasstations@mobotix.com
www.mobotix.com